

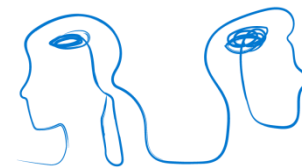
Samen (verder) doorpakken

Samen werken aan een persoonsgerichte aanpak voor en met mensen met verward gedrag

Bert Frings, Wethouder Nijmegen

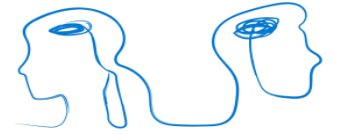
3e Nederlandse Straatdokters Symposium, 28 juni 2016

www.aanjaagteam.nl



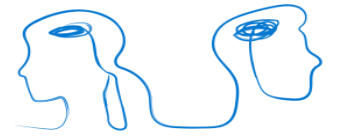
Personen met verward gedrag

Aanjaagteam Verwarde Personen



Leen van Leersum (cliëntperspectief), Bert Frings (wethouder zorg Nijmegen), Pieter-Jaap Aalbersberg (Nationale Politie, samen met Henk van Dijk), Liesbeth Spies (vz, burgemeester Alphen a/d Rijn), Heleen Rutgers (OM), Anouk Mateijsen (Zilveren Kruis), Sjef Czyzewski (GGZ, Antes)

Aanjaagteam Verwarde Personen



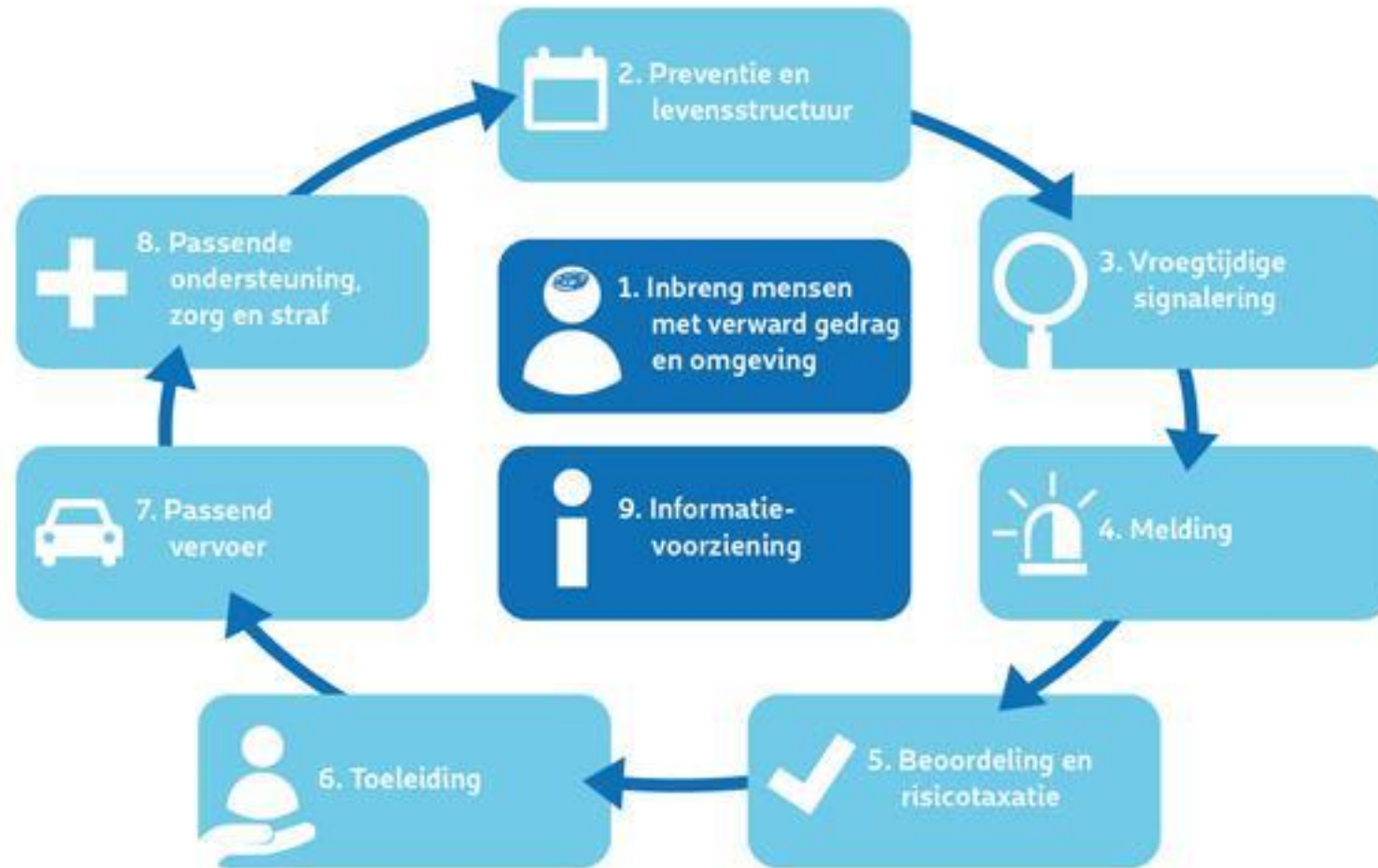
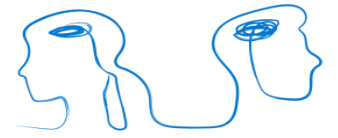
Doelstellingen aanjaagteam

1. Ontwikkelen bouwstenen passend ondersteuningsaanbod: voor mensen met verward gedrag en familie/sociaal netwerk
2. Bevorderen sluitende aanpak door alle gemeenten (zomer 2016).
3. Inzicht geven in belemmeringen die gemeenten en ketenpartners niet op lokaal/regionaal niveau kunnen oplossen.

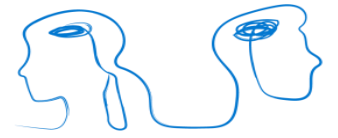
Aanpak: de mensen met verward oedraa en hun leefomgevinga staan centraal



Bouwstenen voor sluitende aanpak



Van fundamentele knelpunten naar gedeeld perspectief

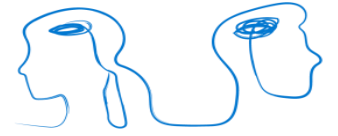


Fundamentele knelpunten zijn:

- Systeemwereld is leidend i.p.v. leefwereld
- Onduidelijkheid over eigenaarschap en (bestuurlijke) verantwoordelijkheid
- Systeembreuk tussen ondersteuning, zorg en veiligheid
- Zorglandschap is complexer geworden
- Risico- en regelreflex
- Teveel nadruk op de ‘achterkant’: acuut en spoedketen
- Complexiteit van en acceptatie door maatschappij

Oplossingsrichting: een beweging naar

- Een integrale, persoonsgerichte aanpak.
- Van systeemwereld naar leefwereld.
- Heldere regie en eigenaarschap.
- Preventie en vroegtijdige signalering centraal zetten.

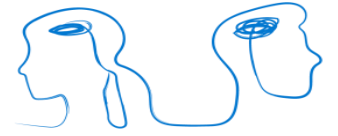


Toezeggingen naar aanleiding van tussenrapportage

1. Actief traceren door gemeenten van mensen die niet in de Basisregistratie Personen (BRP) zijn opgenomen, waardoor zij ook niet verzekerd zijn;
2. Actieve begeleiding van ex-gedetineerden naar een zorgverzekering;
3. 'In zorg stelling' en toeleiding naar een verzekering

Samen verder doorpakken

- Samenwerking binnen gemeenten: burgerzaken en sociaal domein
- Samenwerking professionals en gemeenten: signalen niet ingeschreven inwoners doorgeven
- Samenwerking gemeenten en Rijk: afspraken over in zorg stelling
→ Rol voor straatdokters hierin?



Eigen risico bemoeizorg

Drempel voor accepteren outreachende zorg

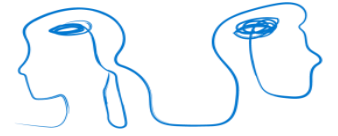
Rol huisartsen in preventie en vroegsignalering

Koppeling sociaal domein, ggz en huisartsen

Sluitende keten

Van preventie naar zorg, ondersteuning en straf en verder

Wat zijn voor u aandachtspunten?

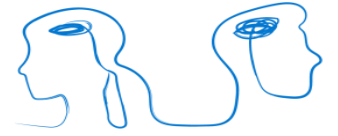


Wat ziet u als de rol van straatdokters in deze aanpak?

Wat kunnen wij van u leren?

Wat kan het aanjaagteam voor u betekenen?

Meer weten?



Begin juli 2016: nieuwe tussenrapportage

30 september 2016: startbijeenkomst voor het vervolg

www.aanjaagteam.nl: praktijkvoorbeelden, publicaties en actualiteiten